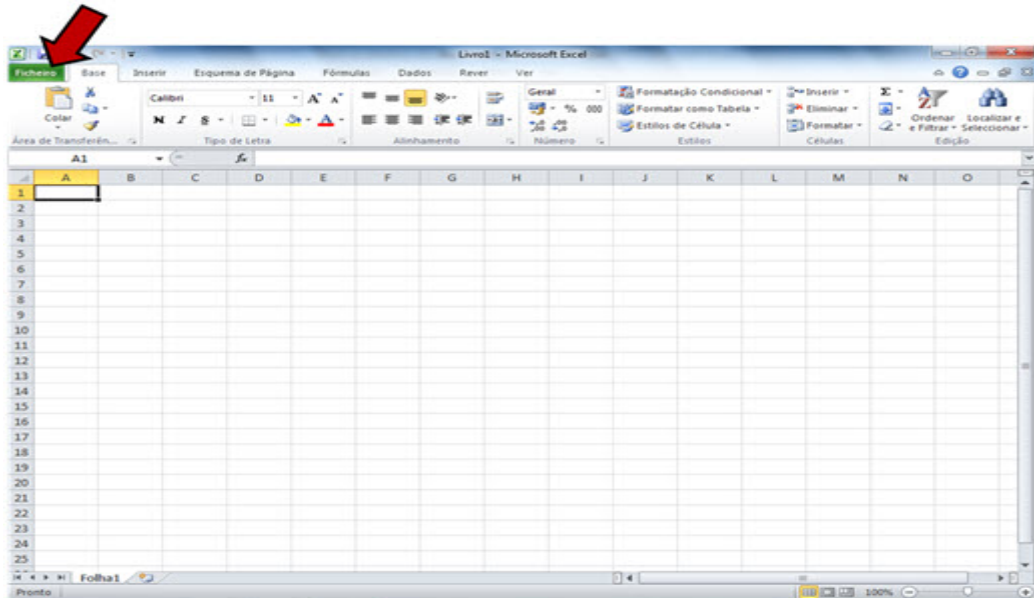


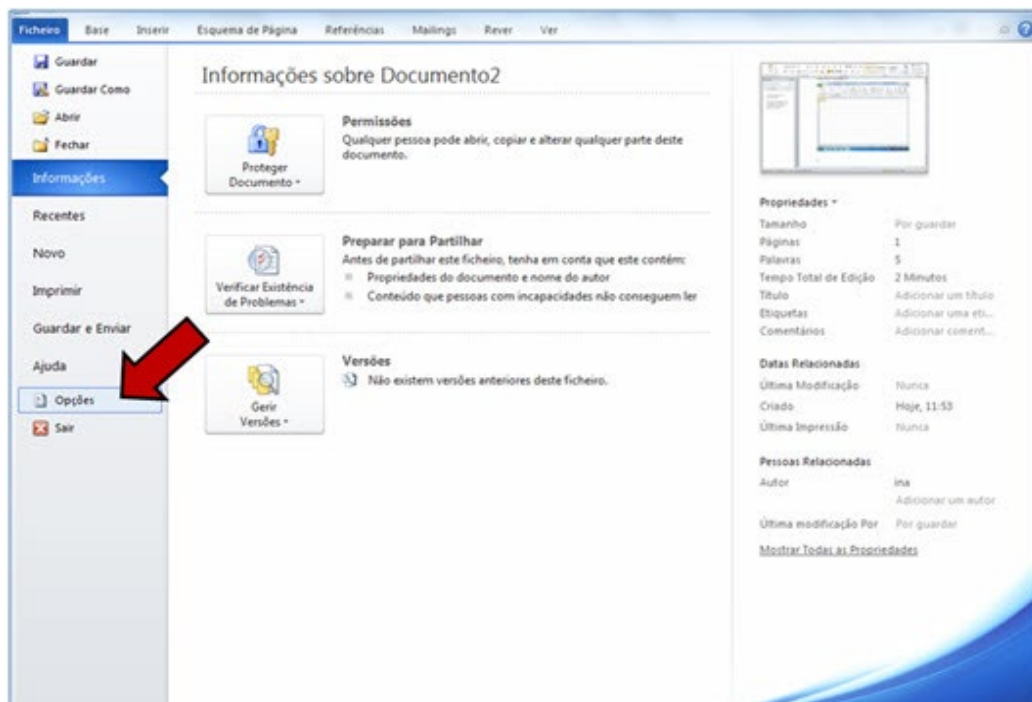
Ativar Macros em EXCEL 2010 e 2013

Siga o seguinte procedimento:

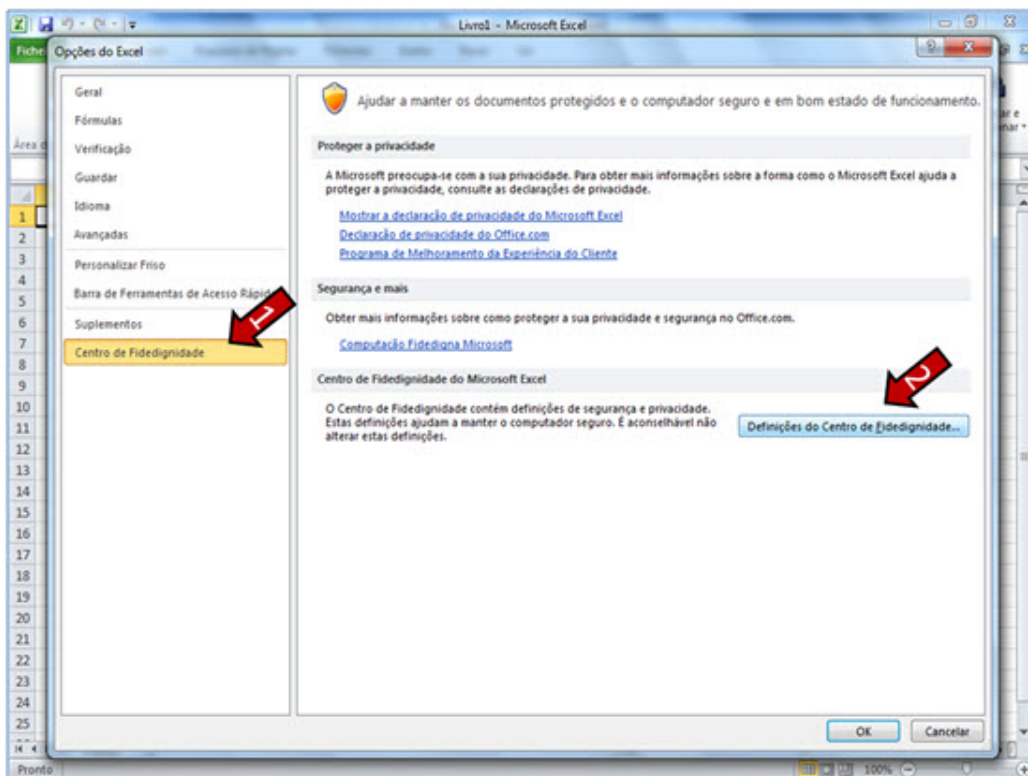
1. Clique no separador FICHEIRO



2. Clique em OPÇÕES



3. Clique em CENTRO DE FIDEDIGNIDADE (1) e, em seguida clique em DEFINIÇÕES DO CENTRO DE FIDEDIGNIDADE (2)



4. No CENTRO DE FIDEDIGNIDADE, clique em DEFINIÇÕES DAS MACROS (1), em seguida clique em ACTIVAR TODAS AS MACROS (2), e por final clique em OK (3)

